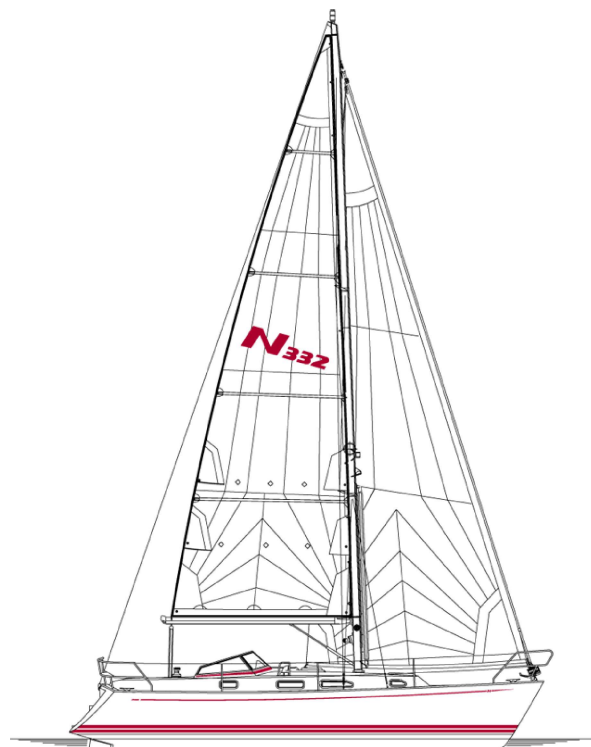




Najad 332

On the outside the Najad 332 features the new style with the thin side stripe and double water-lines, giving the impression of a lower freeboard, accentuating her shear lines and giving prominence to her raised bow, with fine entry. Despite the potential constraints of her LOA, the 332's cockpit is provisioned to accept wheel or tiller steering equally well, this space benefits from excellent weather protection from the stylish wind-shield on top of the coach roof, being a signature feature of Najad.

Using white facings on some of the doors and brighter coloured inner-liners, where possible, have lifted the overall ambiance tremendously well. Natural lighting is improved upon through a big hatch opening.



På utsidan visar Najad 332 upp den nya stilen med den tunna sidoranden och dubbla vattenlinjer, vilket ger intrycket av ett lägre fribord, förstärker hennes rena linjer och gör den upphöjda fören framträdande. Trots de möjliga begränsningarna som hennes LOA innebär, är 332:s cockpit utrustad så att det går lika bra med ratt- som rorkultstyrning. Detta utrymme har fördelen av ett förträffligt väderskydd genom den stilfulla vindrutan högst upp på taket, som är ett kännetecknande inslag hos Najad.

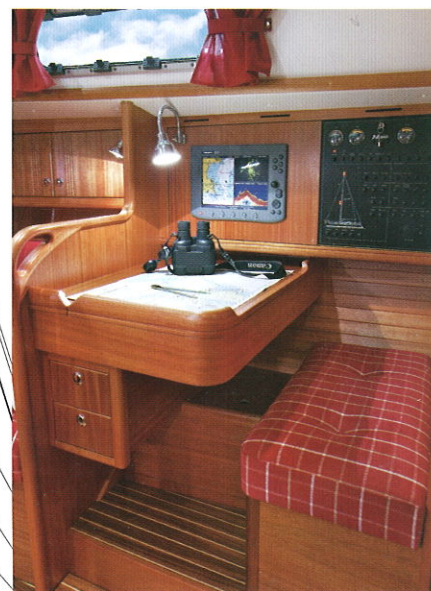
Användningen av vita ytor på några av dörrarna och innerfoder i klarare färger, där det är möjligt, har lyft upp den allmänna atmosfären rejält. Den naturliga belysningen förbättras genom en stor lucköppning.

Der neue Stil der Najad 332 präsentiert sich durch den dünneren roten Zierstreifen sowie ihren doppelten Wasserpas. Sie vermitteln den Eindruck eines niedrigeren Freibords, verstärken die Linie der Yacht und heben den erhöhten Bug hervor. Trotz des längenbedingt begrenzten Platzes gibt es im Cockpit der 332 die Möglichkeit sowohl eine Pinne als auch ein Steuerrad einzubauen. Die für Najadyachten typische Windschutzscheibe bietet einen hervorragenden Wind- und Wetterschutz. Durch Verwendung hellerer Oberflächen einiger Türen und Verkleidungen unter Deck entsteht eine luftige und angenehm großzügige Atmosphäre. Eine große Luke lässt mehr Tageslicht unter Deck gelangen.

Najad 332

LENGTH OVERALL:	9,98 m
LENGTH WATERLINE:	8,14 m
BEAM:	3,26 m
DRAUGHT:	1,7 m
*ALTERNATIVE DRAUGHT:	1,5 m
DISPLACEMENT:	5,3 t
MAST HEIGHT ABOVE WATER LINE:	15,2 m
VOLVO:	20.2 kW, 28 H.P.
WATER CAPACITY:	170 L
FUEL CAPACITY APPRX:	92 L
HOLDING CAPACITY (OPTION):	40 L
MAIN:	26,5 m ²
WORKING JIB:	24 m ²
*SPINNAKER:	88 m ²

* EXTRA EQUIPMENT







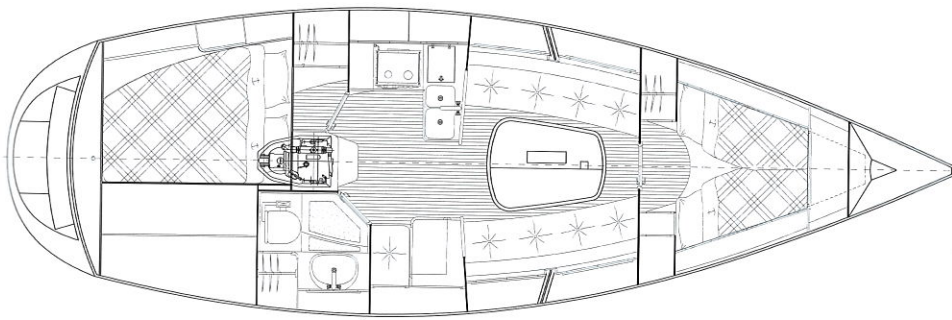
Basic equipment

LAYOUT A

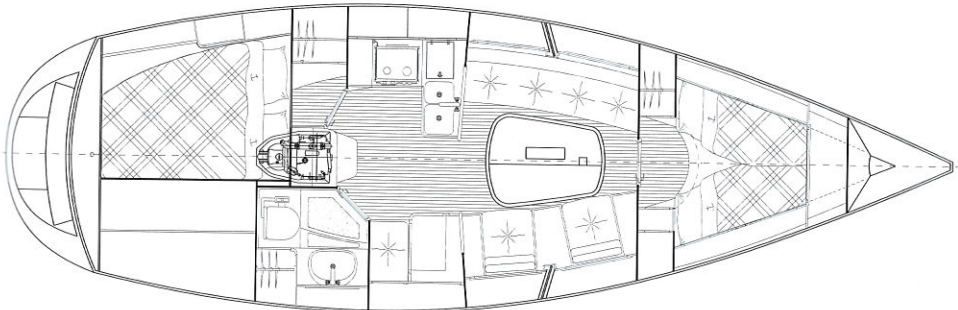
FURLEX SYSTEM
 RODKICK
 BACKSTAY ADJUSTER
 HOLDING TANK WITH DECK EVACUATION
 HEATER, OUTLETS IN ALL SPACES
 PRESSURISED WATER AND DISCHARGE PULSATION DAMPER
 SHOWER IN HEADS
 REFRIGERATOR WITH COOLING UNIT
 2 GAS BOOTLES WITH FITTING, CAMPING GAS
 REMOTE CONTROLLED SHUT-OFF GAS VALVE IN GALLEY
 SPRAYHOOD
 SAILCOVER
 MAINSAIL AND WORKING JIB, TRIRADIAL CUT, DC MYLAR
 EPOXY TREATED HULL BELOW WATERLINE
 WINDEX
 SAILDRIVE
 WATER HEATER

EINRICHTUNG A

VORSEGELREFFANLAGE
 RODKICK
 ACHTERSTAGSTRECKER
 FÄKALIEN-TANK, DECKABSAUGSTUTZEN
 HEIZUNG, AUSTRITTE IN ALLEN RÄUMEN
 DRUCKWASSER & DRUCKAUSGLEICHBEHÄLTER
 DUSCHE IM TOILETTENRAUM
 KÜHLBOX MIT KÜHLSYSTEM
 2 GASFLACHEN MIT HALTERUNG, CAMPINGAS
 GASFERNSCHALTER IN DER PANTRY
 SPRAYHOOD
 GROßSEGELPERSENNING
 GROßSEGEL UND FOCK, TRIRADIAL DC MYLAR
 RUMPF UNTER DER WASSERLINIE MIT EPOXI BEHANDELT
 WINDEX
 SAILDRIVE
 WARMWASSERBEREITER



A



B

