



Najad 331

In the new Najad 331 we have created a yacht with excellent sailing performance without compromising any of the traditional Najad qualities.

The Najad 331 is not only impressive to sail, it has a well designed layout, featuring two large cabins, in the bow and aft, enabling four people to live comfortable on board.

The outstanding precision and high quality of finish is typical of the Najad yard which has 25 years of knowledge and experience.

I nya Najad 331 har vi skapat en yacht med förträfflig seglingsprestanda, utan att det gått ut över någon av de traditionella Najad-egenskaperna.

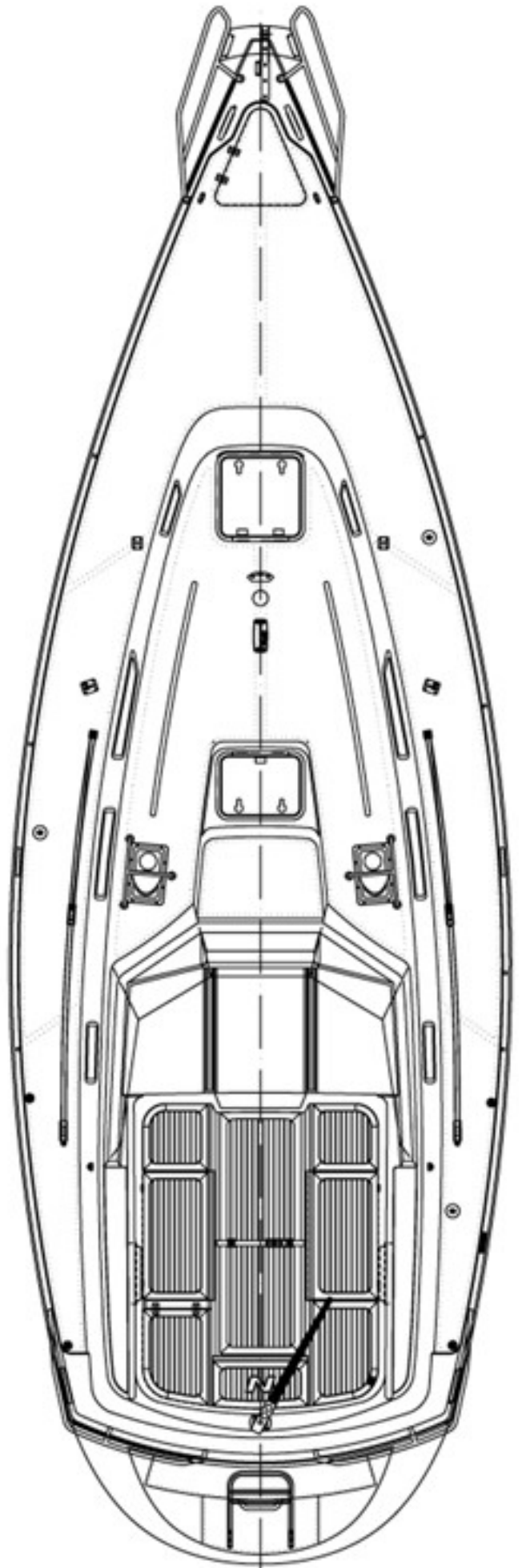
Najad 331 är inte bara imponerande att segla, den har också en väldesignad layout, med två stora hytter för- och akteröver där fyra personer kan bo bekvämt ombord.

Den enastående precisionen och höga kvaliteten i finishen är typisk för Najadvarvet, som har 25 års kunskap och erfarenhet.

Die Najad 331 hat hervorragende Segeleigenschaften, die zugleich die gewohnte traditionelle Najadqualität bietet.

Sie lässt sich nicht nur hervorragend segeln, sondern hat auch ein schön konzipiertes Layout mit zwei großen Kabinen, die vier Personen einen komfortablen Aufenthalt an Bord ermöglichen.

25 Jahre know how und Erfahrung der Najadwerft garantieren die einzigartige Präzision und hohe Qualität in der die Najadyachten gefertigt werden.



ESSE

NAJAD

Najad 331

Stiff and strong hull due to the sandwich construction and multi-axial roving laminate using ISO polyester resin and NGA gelcoat to give a water tight surface.

Fixed windscreen in toughened glass with sprayhood.

Integral swimming platform with ladder.

A fractional rig 19/20 with the spreaders angled backwards may be trimmed like a 7/8-mast, but have the stability of a masthead rig.

Very good ventilation and well insulated hull results in a dry and comfortable living environment.

Comfortable and very wide double berth (2,0 m).

Spacious cockpit locker easily accessible under starboard seat.

Opening portholes

A voluminous aft cabin with standing headroom (1,78 m).

Gas stove with oven.

Pressurised freshwater.

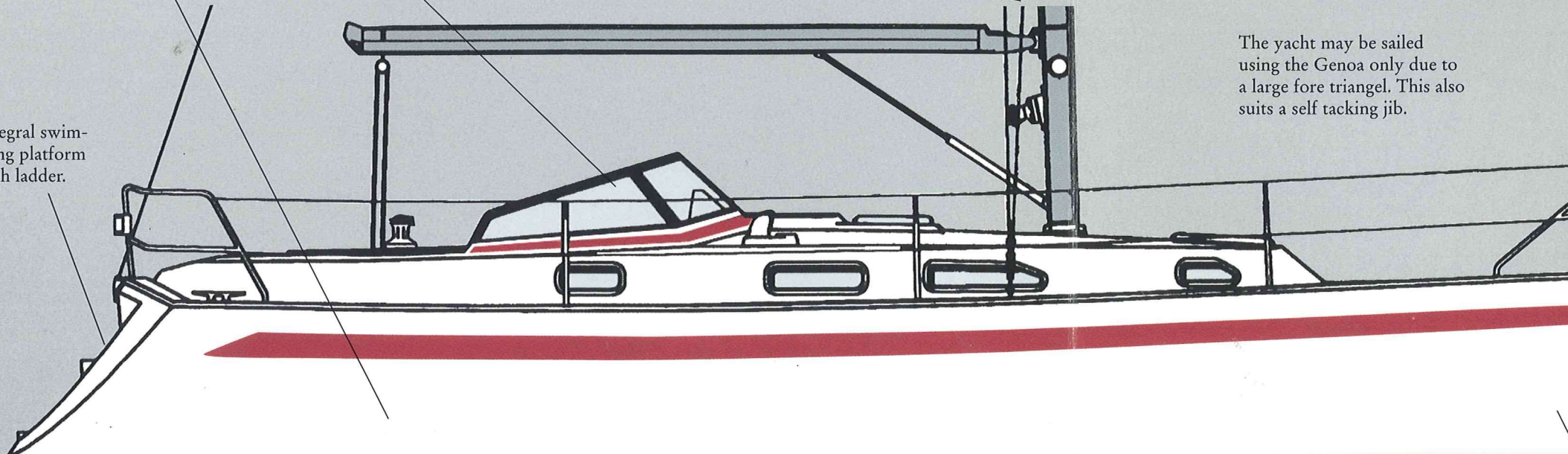
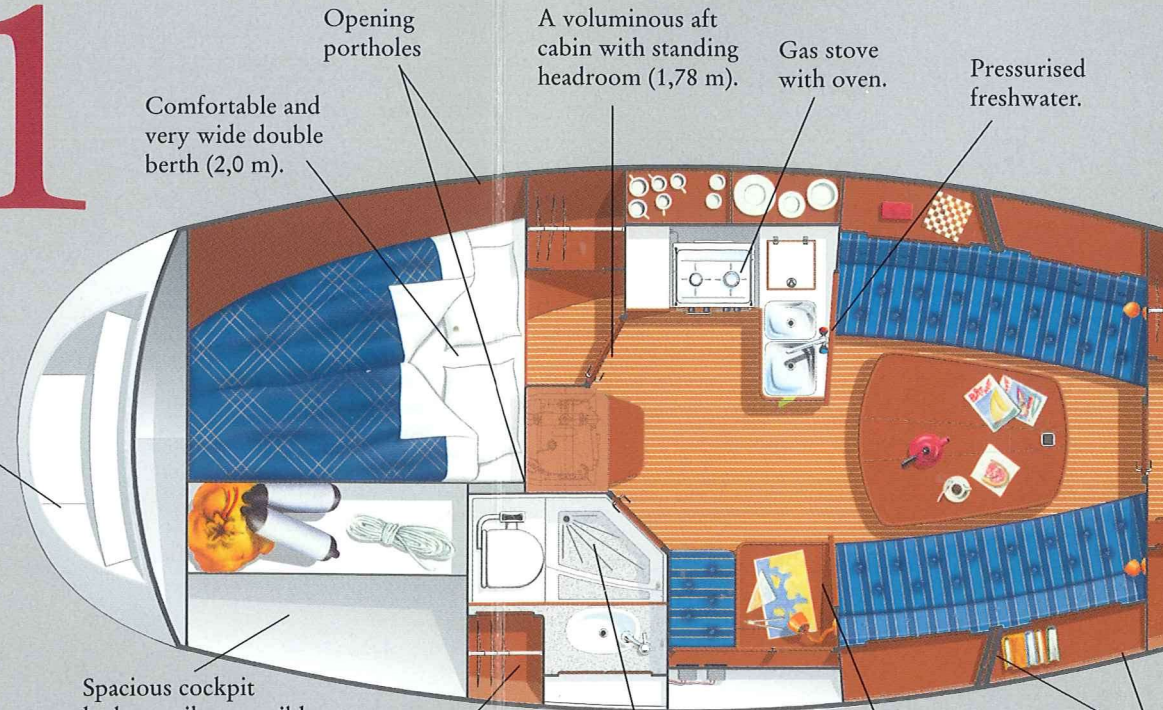
Ventilated wet locker.

Large heads compartment with shower.

Functional navigation area facing forward.

Plenty of and shelves the yacht.

The yacht may be sailed using the Genoa only due to a large fore triangel. This also suits a self tacking jib.



NAJAD 33 I

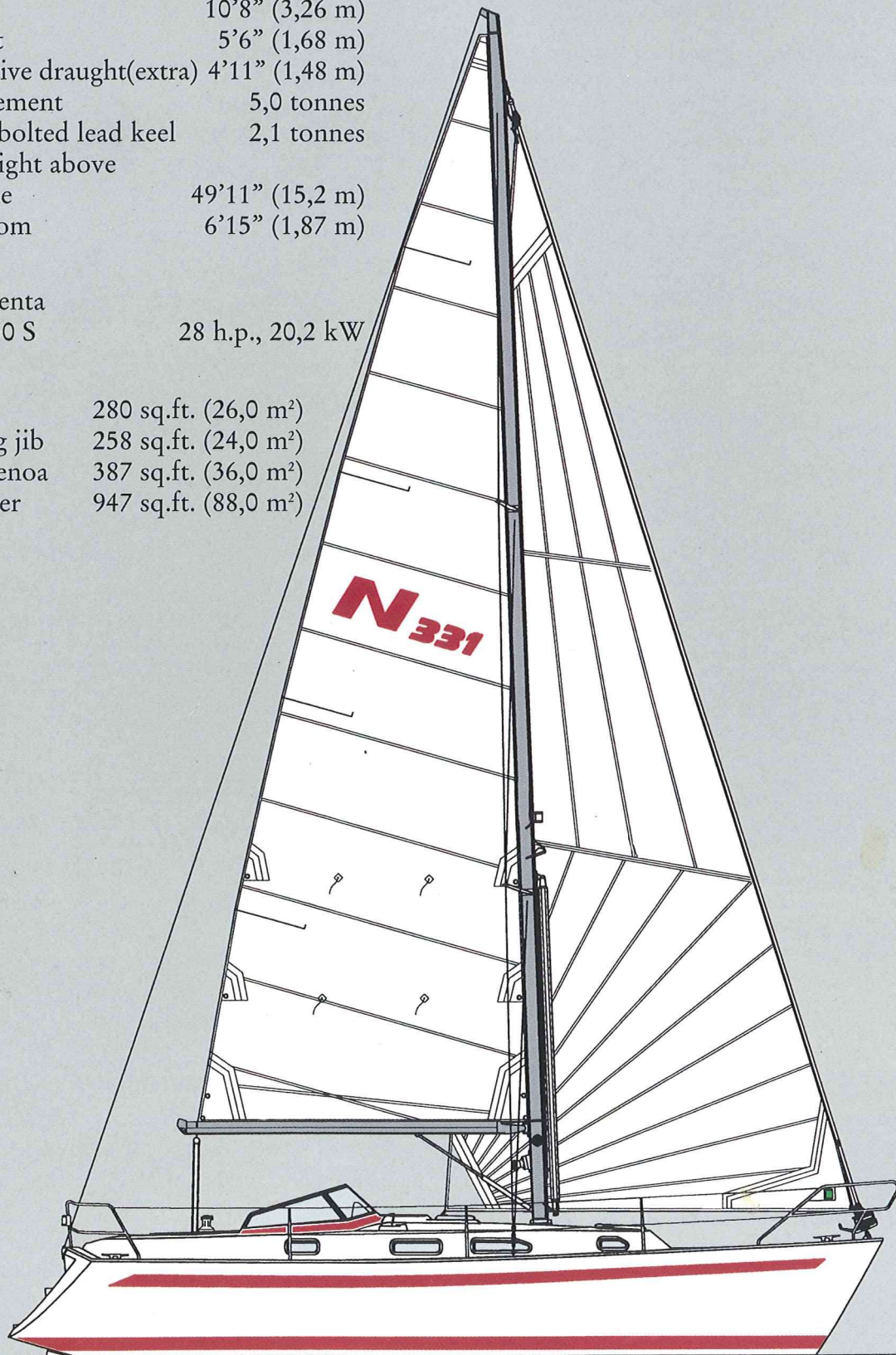
Lenght overall	32'8" (9,98 m)
Lenght waterline	26'8" (8,14 m)
Beam	10'8" (3,26 m)
Draught	5'6" (1,68 m)
Alternative draught(extra)	4'11" (1,48 m)
Displacement	5,0 tonnes
Ballast, bolted lead keel	2,1 tonnes
Mast height above waterline	49'11" (15,2 m)
Headroom	6'15" (1,87 m)

ENGINE

Volvo Penta
MD 2030 S 28 h.p., 20,2 kW

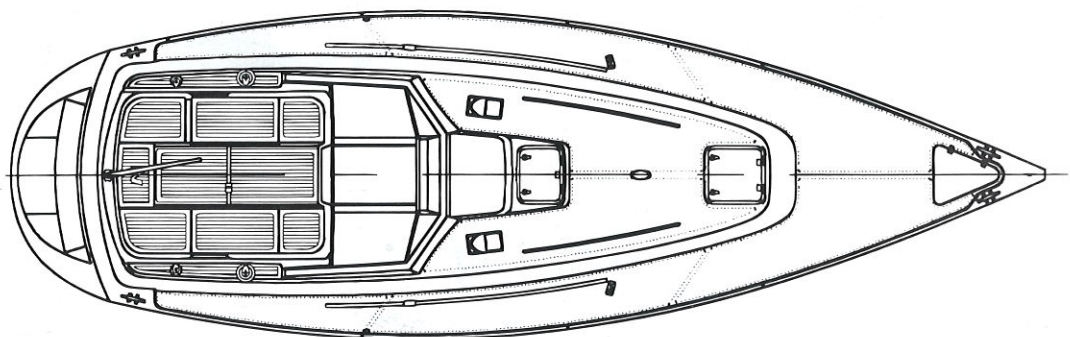
SAIL

Main	280 sq.ft. (26,0 m ²)
Working jib	258 sq.ft. (24,0 m ²)
No.1 Genoa	387 sq.ft. (36,0 m ²)
Spinnaker	947 sq.ft. (88,0 m ²)



NAJAD

NAJAD 331



Specifikation

Design: Najadvarvet

Dimensioner och data

Längd över allt	9,98 m
Längd i vattenlinje	8,14 m
Bredd	3,26 m
Djupgående	1,70 m
* Alt. Djupgående	1,50 m
Deplacement, olastad	5,3 t
Barlast, bultad blyköl	2,1 t
Masthöjd över vattenytan	15,2 m
Invändig ståhöjd i salong	1,86 m
Transporthöjd	3,65 m

Gelcoat

Skrov	Neste GN 10000
Däck	Neste GN 10000
Dekor och vattenlinje	Jotun GE 2001

Motor

Motor Volvo Penta 2030 S	
Axeffekt	28,0 hk, 20,2 kW

Tankar

Bränsletank i rostfritt stål	
Vatten- och holdingtankar i rostfritt syrafast stål.	
Vattenkapacitet	170 l
Bränslekapacitet	92 l
Holdingkapacitet (tillval)	40 l

Segelytor

Krysställ	50,0 m ²
Storsegel	26,0 m ²
Kryssföck 110%	24,0 m ²
* Storsegel, semi-fullatte	26,5 m ²
* Rullstorsegel	24,0 m ²
* Rullgenua, 135%	31,0 m ²
* Hårdvindsföck	19,0 m ²
* Självslående föck	18,0 m ²
* Stormföck	9,0 m ²
* Spinnaker	88,0 m ²
* Gennaker	72,0 m ²

* = Extra utrustning

LYS-tal: 1,17

Rigg

Partialrigg, 19/20, med svepta spridare, främre undervant och checkstag.

Seldén mast i silvereloxerad aluminiumprofil 117/115 mm, höjd 13,70 över däck. Masten är placerad i mastfot på rufftaket direkt över maststötta av galvaniserat stål, som vilar på bottenkonstruktionen.

Masten är utrustad med 2 par 17° svepta spridare, däcksbelysning, lanternor samt förberedd för spinnakerutrustning.

1 st rostfri selftailing fallwinch, Andersen 12 ST. Dirk.

1 st rostfri winch för revning.

Invändiga fall av 133-trådiga rostfri wire med halända av terylene.

Fallavlastare för genua- och storfall.

Stående rigg i 19-trådiga rostfri wire. Förstag och akterstag 6 mm, toppvant och undervant 7 mm och mellanvant 5 mm.

Rullföcksbeslag Furlex 206S.

Mekanisk akterstagssträckare.

Seldén Rodkick.

Rostfria vantskrivar, mellanvant 3/8", övriga 1/2". Rostfria röstjärn, bultade till tvärgående skott, inplastade mot skrovsidorna.

Seldén bom i silvereloxerad aluminiumprofil 143/76 mm med invändigt uthal och dubbla revlinor med avlastare.

6-skuret storskot till skotpunkt i sittbrunnsturken. Windex.

Segel

Storsegel i 340 g/m² och kryssföck, Cross-Cut i 310 g/m² Dacronduk.

Storseglet har mastlik med travare och bomlik för ränna, samt är utrustad med segelmärke, båtnummer, lattor, 2 rev telltales, segelsäck och segelkapell.

Kryssföcken levereras med telltales och segelsäck.

Däcksutrustning

2 st rostfria selftailing skotwinchar Andersen 40 ST.

2 st låsbara winchhandtag, 25 cm.

4 st 25 cm rostfria förtöjningspollare, fästa med genomgående bult.

2 st 20 cm rostfria springpollare midskepps, fästa med genomgående bult.

Stävbeslag i rostfritt syrafast stål samt ankarrulle.

För- och akterpulpit i rostfritt syrafast stål, festsatta med genomgående bult. På förpulpiten fotplatta av teak.

Spinnakerblockfästen vid akterpulpiten.

Dubbelt mantåg med 3 par stöttor, skruvade till beslag, som under överliggaren är festsatta i relingen med dubbla genomgående bult.

Se separat skiss.

Uppfällbar bad- och räddningsstege i den integrerade badplattformen.

2,5 m långa genuaskenor. Travare med trimlinor, reglerbara från sittbrunnen.

Vindruta i härdat glas med ram av aluminium.

2st skylight, 50x50 resp. 37x50 cm.

8st fönsterventiler i överbyggnaden, varav 3 st öppningsbara.

1st fönsterventil från akterhytt till sittbrunn, öppningsbar.

Samtliga i 8 mm akrylglas med ram av aluminium.

2st Doradeventiler med rostfria skyddsågar.

Grabbträcken i teak på rufftakets båda sidor.

Övrig däcksutrustning

- Internationellt godkända lanternor
- Sprayhood med röd akterkant, monterad i vindrutans överkant
- Hopfällbart ankare på 12 kg, 3 m, 8 mm kätting och 40 m, 14 mm ankarlina
- 4 st 10 m, 14 mm förtöjningslinor
- 4 st fendrar, 20x70 cm, med tampar
- Flaggstång och båtshake

Däck och överbyggnad

Däck och rufftak är byggt i sandwichkonstruktion av glasfiberarmerad polyester.

Färgen är vit med karminröd dekorrand.

Skrov och däck ihoplaminerade.

Religen är täckt med en överliggare i teak, med mässingsskena på utsidan som tjänstgör som avvisarlist.

Däck och rufftak med ingjutet halkskyddande mönster.

I fören ett stort dränerat stuvutrymme för kätting, fendrar och förtöjningslinor.

Däcket försett med 4 st 25 mm invändiga dräneringar för att undvika smutsränder på skrovsidorna.

Sittbrunn

Durk och bänkar samt överkant sittbrunnssargar klädda med nåtad/massiv teak. På tvärgående akterbänk är dessutom Najads logotype inlagd i teaken.

Handskfack infällda i sargarna på båda sidor. Handskfacket på sb-sida rymmer motorns instrumentpanel.

Kompass med belysning och 12 V uttag.

För om nedgångsluckan finns plats för övrig instrumentering, väl skyddad av vindrutan.

I sittbrunnens förkant är grabbräcken av teak monterade.

I vindrutans överkant är sprayhooden fästad i ett spår i aluminiumprofilen, så att skarven blir spoltät.

Skjutlucka av plexiglas.

Sprayhooden ger helt skyddade platser längst fram i sittbrunnen och kan lätt kompletteras med en förlängning, som täcker hela sittbrunnen (extra utrustning).

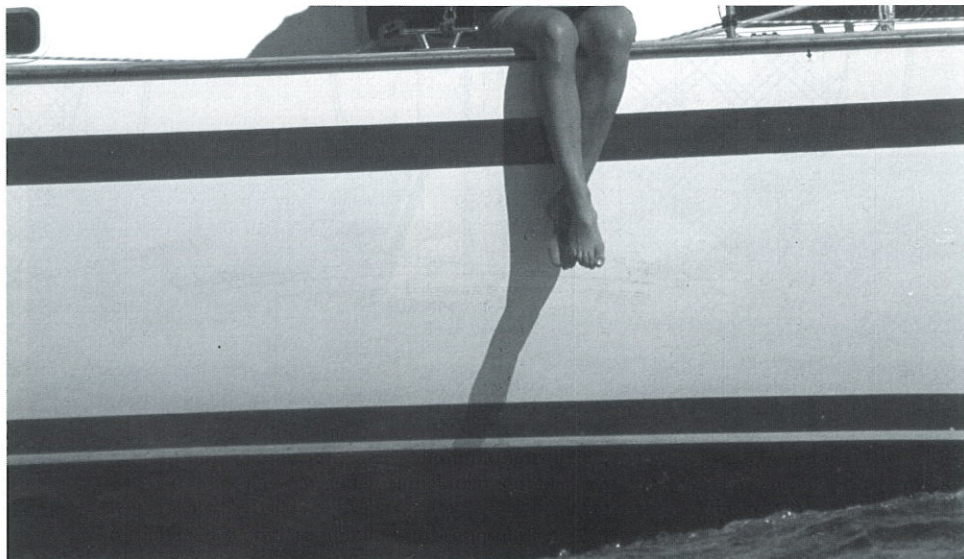
Lock i sb-bänk till rymligt stuvutrymme med plats för bl. a. bord, nedgångsluckor och eldsläckare.

I bb bänk, grunt stuvutrymme för linor och diverse utrustning. Dessutom separat dränerat utrymme för gasolfaskor.

Stuv akterut mellan bänkar, avsett för ankarlina och akterdrag.

Manuell länsypump monterad så att den kan opereras från sittbrunnen med alla luckor stängda. Två st 32 mm självlänsavlopp samt dränering från sittbänkar.

Lättmonterat svängbart bord.



Inredning

Den förstklassiga träinredningen är hantverksmässigt utförd i utvald och obetsad afrikansk mahogny. Den slipas för hand och lackeras sidenmatt. Luckor och dörrar med profilfrästa massiva ramar.

Den isolerade bordläggningen ovan kojbottnar klädd med ribbgärningar i mahogny.

Durk av kraftig lackerad teakplywood med inläggningar i ljus trä.

Luckor för bl a kölsvin och tankgivare.

Innertak i vit vadderad vinyl med infällda mahognylister.

Planlösning

Planlösningen i Najad 331 byggs som standard enligt ritning i denna specifikation. Varje båt byggs på beställning med möjlighet att, mot pristillägg, välja enligt givna inredningsalternativ. Ändringar beträffande layout och pris måste bekräftas av varvet före byggstart.

Salong

Salongen är båtens centrala del för måltider och umgänge. Breda soffor omgärdar bordet, som har uppfällbar klaff och integrerat flaskställ.

Vid behov kan även salongssofforna bäddas till ytterligare två (2) kojor.

Handräcke i taket.

Hyllor och överskåp ovanför ryggstöd.

Rikligt med taklampor för allmänbelysning.

Punktbelysning vid sittplatser och kojor.

Grabbräcke på båda sidor om nedgångstrappan.

Denna är borttagbar för att lätt nå motorn.

Ståhöjd 1,86 m.

Pentry

L-format pentry avskilt med skott från salongen. Centralt placerat i båten och helt ur vägen för passagen mellan sittbrunn och salong.

Rostfri diskbänk med dubbla hoar.

Elektrisk tryckvattenpump med tryckutjämningskärl för kallt färskvatten.

Fotpump i reserv.

2-lågig balansupphängd spis med ugn.

Fast gasledning med manuell avstängningsventil mellan spis och gasolflaska.

Skiva över spis, enkelt stuvbar bakom spisen.

Stora arbetsytor i lättskött och tåligt ljus laminat.

Välisolerad 40 l kylbox med kylaggregat och en hängkorg.

Porslinskåp med slingerställ för tallrikar, koppar och glas.

Underskåp för bl a kokkärl.

Sopsäckshållare på insida lucka under diskbänk.

Lådor för bl a bestick.

Skärbräda.

Uppfällbar klaff som extra arbetsyta.

Belysning över arbetsytan.

Öppningsbart fönster.

Akterhytt

Akterhytten har en bekväm och mycket bred dubbel koj i fullängd.

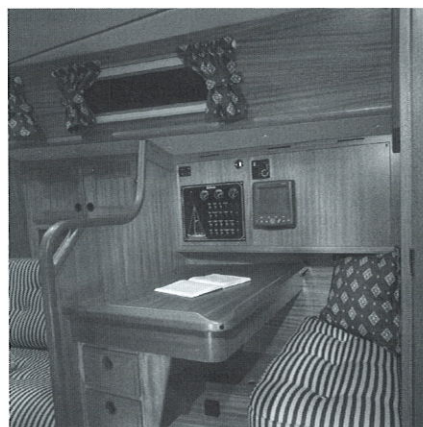
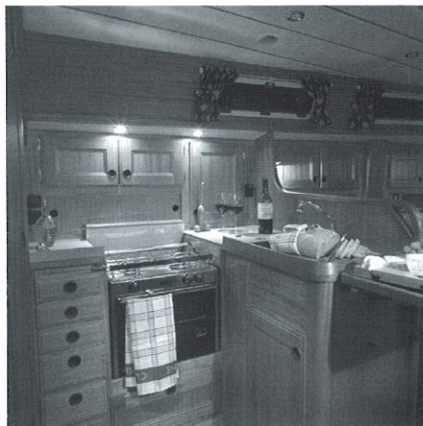
Stuvningsutrymmen i form av hylla längs bordläggningen och en rymlig garderob. Ståhöjd 1,67 m.

Kojbottnarna är olackerade och försedda med ventilationshål för att undvika fuktighet i madrassens undersida.

Förlig hytt

I den förliga hytten finns två breda fullängdskojor, 2,05 m. Över kojerna bordvarts finns rikligt med stuvplats i långskeppshyllor, dessutom ett tvärskeppsskåp under däck förut.

Rymlig garderob om bb och stora över- och underskåp om sb.



Ståhöjd 1,77 m.

Kojbottnarna på gångjärn och i utförande som i akterruff.

2 st fönsterventiler i överbyggnaden samt öppningsbar skylight, som också tjänar som nödutgång.

Navigationsplats

Navigationsplatsen är placerad på sb-sida i båtens färdriktning.

Navigationsbord med sjökortslåda och draglådor.

Huvudströmbrytare under navigationsbordet.

Kartlampa.

Fria ytor för individuell instrumentering.

Elcentral monterad på utfällbar panel bordvarts, för lätt åtkomlighet.

Toalett

Stort toalettrum midskepps om styrbord, ståhöjd 1,78 m, klätt med vita, hela laminatskott. Handfatsskiva och durktrall i Corian®.

WC-stolen är placerad i längskeppsriktningen med stödjande skott på båda sidor för att lätt kunna användas vid krängning.

Pumptoalett med tömning till holdingtank eller direkt ut.

Stort handfat, nedsänkt i bänkskiva med slingerlist. Durken är utformad som ett duschkar.

Stor spegel på dörrens insida

Stora över- och underskåp.

Ventilerad sjöställgarderob.

Öppningsbart fönster samt ventil för ventilation till bänkkista.

Textilier

Salongssoffor: Dynor totalt 125 mm, varav 75 mm, 35 kg/m³ polyeter med upphöjd framkant för mycket god sittkomfort. Ovasidan belagd med 50 mm, 26 kg/m³ kallsaum.

Kojor: Dynor totalt 120 mm varav 100 mm 35 kg/m³ polyeter med ovasidan belagd med 20 mm fiberfill. Tyg: Samtliga dynor är klädda med ljushärdigt, slitstarkt möbiltyg (blå Manchester). Flamhärdighet BS 5852.

Ventilation

Förlig hytt: Öppningsbar skylight.

Salong: Öppningsbar skylight och öppningsbart fönster vid pentry.

Ventilationsgaller i nedgångslucka och 2 st tillslutningsbara Doradeventiler.

Akterhytt: 2 st öppningsbara fönster.

Toalett: Öppningsbart fönster samt ventil för ventilation till sittbrunnssarg.

Design

Ny teknik och mångårig erfarenhet ligger till grund för att Najad 331 har blivit en fulländad produkt från Najadvarvet.

Najad 331 är en modern långfärdsbåt med prestanda och layout som uppfyller de högsta kraven för lång kust- och havssegling.

Därför har Najad 331 ritats med en lång vattenlinje och en akter upplyft ur vattnet för att få en liten våt yta.

Båtens akter är bred, dels för att få plats med den akterliga sittbrunnen och få en rymlig akterhytt, och dels för att öka styvheten och undanvindsegenskaperna.

Förskippet har gjorts vasst för att inte bromsa i skvalpig och grov sjö.

En badplattform är integrerad i akterspeglarna för bekvämlighet och säkerhet.

Kölen är tillräckligt lång för att få bättre dämpning, samt för att få ner båtens tyngdpunkt. För hantering på land är kölen tillräckligt lång för att båten skall kunna stå på egen köl, säkrad med kompletterande stöttor.

Som extrautrustning, kan alternativt, en grundare barlastköl väljas, vilket ger Najad 331 ett 20 cm mindre djupgående.

Formen är uppbyggd av NACA-profiler för optimal vattenströmning utmed köl och roder.

Det helbalanserade roderet ger också en lätt och effektiv styrning.

Riggen är partiell med förhållandet 19/20.

Fördelarna med denna är att man kan ha spänning i förstaget som på en mastheadrigg, men ändå ha möjlighet att krumma masten som på en 7/8-rigg för att plana ut storseglet.

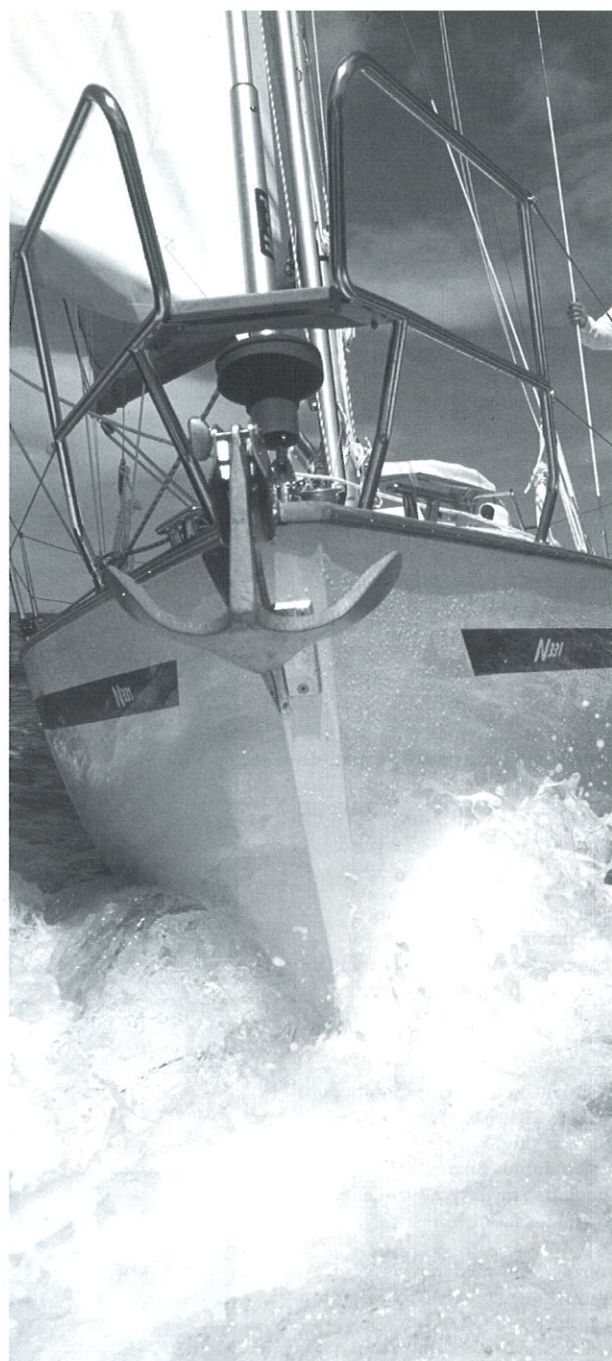
Segelplanet är relativt högt, vilket tillsammans med båtens tyngd ger båten goda krysssegenskaper.

Barlastförhållandet är 40%.

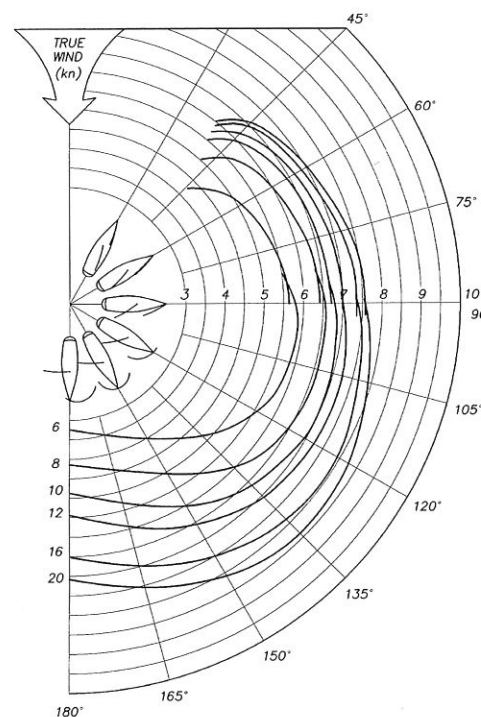
Under däck är planlösningen i grunden densamma som i flera av de övriga Najadmodellerna.

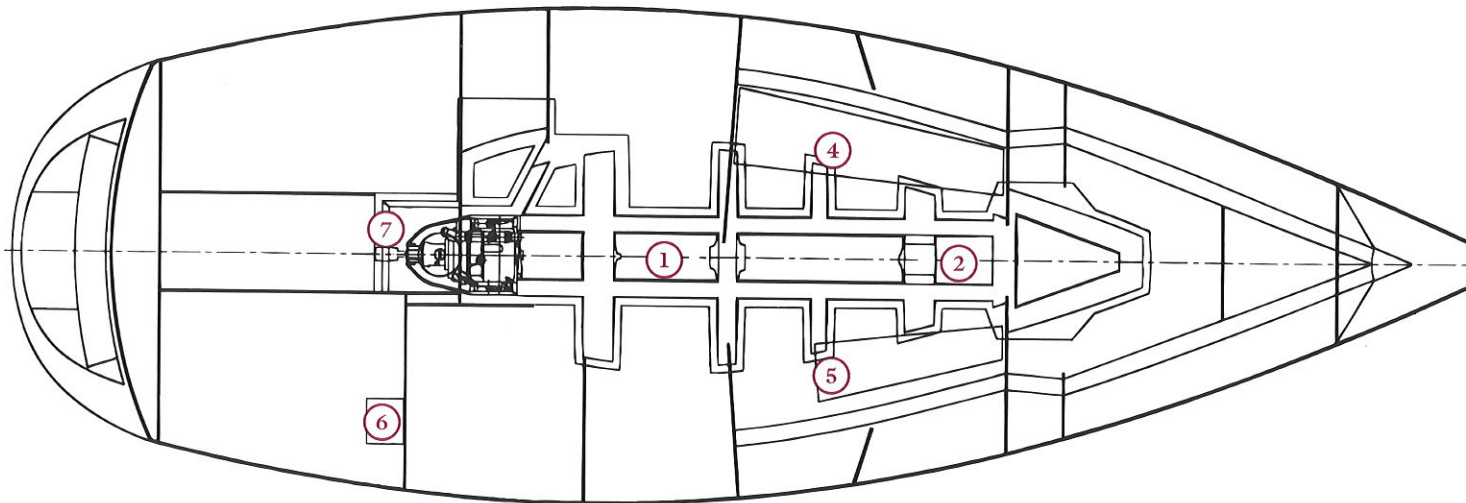
Erfarenhetsmässigt fungerar denna layout bra såväl till sjöss som i hamn.

Najadvarvet förbehåller sig rätten, att p.g.a. extra utrustning, trimma båten med invändig barlast.



Polar diagram





Skrov

Skrovet är byggt i sandwichkonstruktion som ger styrka och isolering.

Ytterlaminatet är av ISO-polyester och förstärkt med handupplagda multiaxiala Rowingmattor.

Yttersta lagret är av ISO-polyester och ytskiktet av NGA gelcoat för fullgott skydd mot vatteninträning.

① Bottenstocks konstruktion med integrerad motorbädd, uppbyggd med multiaxiala rowingmattor, fastlaminerad som förstärkning. Denna bildar ett stabilt underlag för kölinfästning och maststötta. I akterspeglén en integrerad badplattform med bad- och räddningsstege

Ytterligare längskepps förstärkningar i skrovet i form av stringers.

Samtliga huvudskott är laminerade mot skrov och däck.

② Maststötta av galvaniserat stål bultad till bottenstocks konstruktionen.

Skrovet i vit gelcoat, med inlagd dekorrand och vattenlinje av karminröd gelcoat.

Under vattenlinjen är skrovet behandlat med epoxyprimer och bevåxningsskyddande färg. Invändigt är skrovet målat med topcoat.

Köl

③ Kölen är av bly och bultad med 8 st syrafasta bultar (20 mm).

Kölens underkant är utformad för att minska underströmningen och därmed avdriften.

Roder

Balanserat roderblad i NACA-profiler av glasfiberarmerad polyester med hjärtstock i aluminiumlegering.

Tankar

④ Vattentank av rostfritt, syrafast stål, med manluckor. Monterad midskepps om babord under soffa.

⑤ Bränsletank av rostfritt stål monterad under sb soffa i salongen.

⑥ Plats för holdingtank av rostfritt, syrafast stål, monterad mot wc-skott i bänkkista. Tömmes genom självfall. Förberedd för däcksutug.

Skrovgenomföringar

Alla skrovgenomföringar upp till vattenlinjen är försedda med kulventiler för avstängning. Slangarna är armerade och låsta med dubbla rostfria slangklämmor.

Motor

⑦ Volvo Penta 2030 med S-drev, 3-cylindrig direktinsprutad 4-takts marindiesel med färskvattenkyllning.

Effektuttag på propelleraxel: 20,2 kW (28 hk vid 3.600 r/m).

Mekaniskt backslag med enspaksreglage.

Instrumentpanel med varvräknare och timräknare.

Kontrolldisplay för lågt oljetryck, hög motortemperatur och laddning.

Akustiskt larm för oljetryck och vattentemperatur. 2-bladig foldingpropeller av brons.

Motorn, som är sammanbyggd med drevet, är upphängd i gummikuddar för effektiv vibrationsdämpning.

Väl ljudisolerat motorrum.

Våt avgasledning med vattenlås och effektiv gummiljuddämpare.

Motorn lätt åtkomlig för service bakom trappa och under akterkoj.

Uttag på motorns kylsystem till varmvattenberedare.

Elsystem

12 V 2-polig förbrukningskrets, med 2 st 75 Ah batterier.

Startbatteri 12 V, 75 Ah.

12 V växelströmgenerator 60 A laddar kretsarna över dubbeldiodsats.

Kablarna i stor utsträckning dragna i rör.

Elpanel med automatsäkringar vid navigationsbord. Vatten-, bränsle- och voltmätare.

1 st huvudströmbrytare för motor och 1 st för övrig förbrukning.

12 V eluttag i förpik, navigationsplats, toalett och i akterruff.

Styrning

Styrning med rorkult, som tillsammans med det balanserade spadrodret ger optimal seglingskänsla.

Ändlagesstopp.

Hjärtstock (65 mm) i aluminiumlegering med rullager i skrov och däck.

Rattstyrning kan erbjudas som tillval.

Övrig monterad utrustning

- 2 st eldsläckare
- 2 st 2,75 kg gasolflaskor
- Manuell, elektrisk nödlänsump 8 m³/h
- Zinkanod

